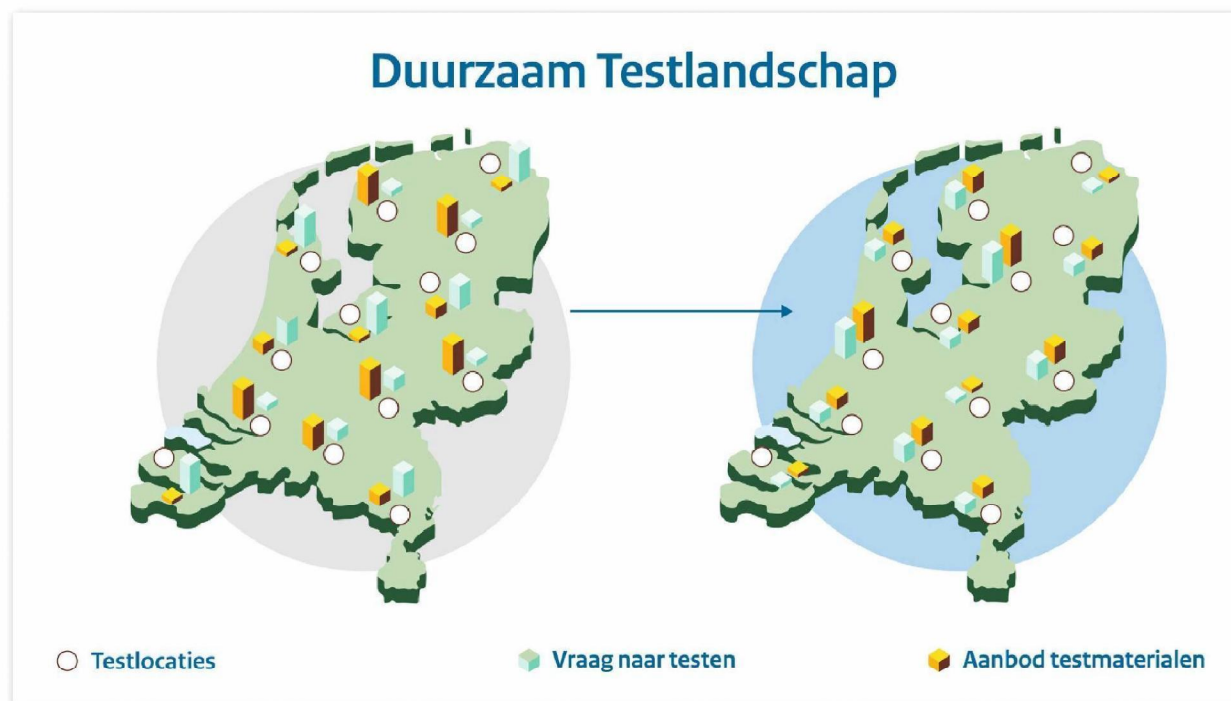


Datum:
Den Haag
15 februari 2021

Uw kenmerk:
820-VWS-
VWS-20210208

Ons kenmerk:
DS124





Duurzaam testlandschap (ontwikkeld door Dienst Testen) voor GGD'en en laboratoria

Ministerie van Volksgezondheid, Welzijn en Sport (VWS)

Datum:
Den Haag
15 februari 2021

Uw kenmerk:
820-VWS-
VWS-20210208

Ons kenmerk:
DS124

premissie

De uitbraak van de Covid-19-pandemie vergroot de behoefte aan testen aanzienlijk. De vraag naar testen overstijgt het aanbod van GGD'en en laboratoria. Voor de komende periode is slagkracht en landelijke regie over de totale testketen nodig. Zo laten we vraag en aanbod beter op elkaar aansluiten. De pas opgerichte Dienst Testen past daarom een nieuw model toe: Duurzaam Testlandschap. Door dataverzameling bij de testplekken zorgt VWS voor optimalisatie van de nationale testcapaciteit. Door een goede coördinatie wordt lokaal capaciteit uitgebreid of verminderd. Zo kan elke burger zich laten testen.



Duurzaam testlandschap (ontwikkeld door Dienst Testen) voor GGD'en en laboratoria

Ministerie van Volksgezondheid, Welzijn en Sport (VWS)

Datum:
Den Haag
15 februari 2021

Uw kenmerk:
820-VWS-
VWS-20210208

Ons kenmerk:
DS124

ACHTERGROND

Covid-19-pandemie

De uitbraak van de Covid-19-pandemie heeft de behoefte aan testen onder de Nederlandse bevolking aanzienlijk vergroot. De testvraag oversteeft de capaciteit van de aan de GGD'en en zorginstellingen verbonden laboratoria. Sinds de uitbraak van de Covid-19-pandemie is er schaarste aan testmaterialen op de wereldmarkt. Het gaat om bijvoorbeeld plastic wegwerpmaterialen die DNA en chemicaliën in de testmachines moeten brengen. Het ministerie van VWS verdeelt deze disposables, maar de leveringen zijn volgens verschillende testlabs onvoldoende. De druk op deze instellingen wordt groter. Inmiddels zijn meer laboratoria ingeschakeld om testcapaciteit te vergroten.

Oprichting Dienst Testen

Sinds de uitbraak van de Covid-19-pandemie werken het Ministerie van VWS, ziekenhuizen en leveranciers samen onder het Landelijk Consortium Hulpmiddelen (LCH) bij de landelijke inkoop van medische hulpmiddelen en testmaterialen. Sinds april 2020 verdeelt het Landelijk Coördinatieteam Diagnostische Keten (LCDK) beschikbare laboratoriumcapaciteit ten behoeve van Covid-19. De activiteiten van LCDK en het Laboratoriumteam van het LCH zijn samengebracht als uitvoerende dienst van de Rijksoverheid onder de naam Dienst Testen.

Verantwoordelijkheid Dienst Testen en model Duurzaam Testlandschap

De Dienst Testen is opgericht om de Nederlandse testcapaciteit in kaart te brengen, te vergroten en optimaal te benutten. De Dienst Testen coördineert de uitbreiding van de testcapaciteit voor Covid-19 en bevordert en optimaliseert de samenwerking binnen de diagnostische keten.

Voor de verdeling van testcapaciteit verzamelt de Dienst Testen data van laboratoria, GGD'en en het RIVM. Data hebben betrekking op:

- De verwachte vraag naar testen,
- De beschikbare testcapaciteit per lab en
- De voorraden van testmaterialen.

Op basis van deze gegevens besluit de Dienst Testen dat de teststromen van GGD'en naar laboratoria moeten worden verlegd en hoe de testmaterialen worden verdeeld. Hiervoor wordt het model Duurzaam Testlandschap gebruikt. Dit model richt zich op voldoende PCR-testen en laboratoriumcapaciteit. Volgens het model moet de capaciteit zo goed mogelijk worden verdeeld door middel van op- en afschalen bij de GGD-en en gecontracteerde laboratoria. Het einddoel is dat iedere burger zich kan laten testen en zo snel mogelijk de uitslag ontvangt.

De ketenpartners

GGD'en verstrekken aan de Dienst Testen alle gegevens die de Dienst Testen noodzakelijk acht. De Dienst Testen bepaalt op basis van deze gegevens de toedeling van laboratoriumcapaciteit aan de GGD teststraten. Desgevraagd geeft de Dienst Testen inzicht aan de GGD'en over de wijze waarop de toedeling tot stand komt. Het RIVM en de Dienst Testen stemmen op regelmatige basis af over de door het RIVM geprognoseerde testbehoeften onder de Nederlandse bevolking. Desgevraagd adviseert het RIVM aan de Dienst Testen over de kwaliteit van aan te schaffen testmaterialen, testmethoden en validaties van de testen in praktijksituaties.

Operations Room, Dienst Testen

De Dienst Testen heeft via de Operations Room (Opsroom) direct contact met de laboratoria en de GGD'en. Vragen en problemen die in de testketen spelen, komen binnen bij de Opsroom. Het kan bijvoorbeeld gaan om vragen over opschaling, sneltesten of het inrichten van nieuwe teststraten. Via de Opsroom houdt de Dienst Testen continu oog op wat er speelt in de keten. Ook worden trends in de vragen en problemen sneller gesignaleerd.



Duurzaam testlandschap (ontwikkeld door Dienst Testen) voor GGD'en en laboratoria

Ministerie van Volksgezondheid, Welzijn en Sport (VWS)

Datum:
Den Haag
15 februari 2021

Uw kenmerk:
820-VWS-
VWS-20210208

Ons kenmerk:
DS124

PROFIEL DPI

DPI is het full-service digital agency. Niet alleen is DPI preferred supplier voor maatwerkvideo's en graphics van DPC, maar sinds oktober 2020 ook preferred supplier voor communicatieadvies en -uitvoering voor onder andere VWS, SZW en BZ.

DPI werkt graag voor het ministerie van VWS. Wij vinden het belangrijk en leuk om complexe vraagstukken over gezondheid en milieu op heldere manier uit te leggen aan een breed publiek.

Voor TNO, het ministerie van VWS, het RIVM en CBG produceert DPI animatievideo's en infographics over onderwerpen als:

- Datavisualisatie en animaties Covid-19
- Beoordelen en bewaken van vaccins
- Programma Veiligheid, Cultuur en Gedrag
- Leiderschapsprofiel

Zie de referentieprojecten voor voorbeelden.

Voor het ministerie van VWS, directie Publieke Gezondheid werkt DPI momenteel aan de communicatie rond de distributie van jodiumtabletten.

VRAAG

Ontwikkel een animatie die de verantwoordelijkheden van de Dienst Testen laat zien en de werkwijze van het model Duurzaam Testlandschap toelicht. Een heldere verhaallijn en duidelijke visualisatie zijn hierbij van belang.

DOEL EN DOELGROEP

Doelgroep van de animatie zijn alle medewerkers van de GGD'en en gecontracteerde laboratoria. Het doel van de video is de medewerkers te informeren over de werkzaamheden van Dienst Testen en het model Duurzaam Testlandschap.

CONCEPT

Door middel van een kaart van Nederland visualiseren we vraag en aanbod. Daarbij laten we over- en ondercapaciteit zien en verduidelijken we de rol van de verschillende ketenpartners. We zoomen in op een regio en een specifieke teststraat, om te verduidelijken en herkenbaarheid te creëren bij de doelgroep. We maken gebruik van eenvoudige en abstracte vormen om processen zo helder mogelijk uit te leggen, zodat duidelijk wordt wat Dienst Testen doet en welk probleem zij oplost.



Duurzaam testlandschap (ontwikkeld door Dienst Testen) voor GGD'en en laboratoria

Ministerie van Volksgezondheid, Welzijn en Sport (VWS)

Datum:
Den Haag
15 februari 2021

Uw kenmerk:
820-VWS-
VWS-20210208

Ons kenmerk:
DS124

VERHAALLIJN

We bouwen de video op met een helder waarom, hoe en wat. Dit dwingt ons niet alleen tot het maken van keuzes, het helpt ook de animatie een duidelijke kop en staart te geven. De opbouw van de video in grote lijnen:

Introductie

De Dienst Testen is opgericht om de Nederlandse testcapaciteit in kaart te brengen, te vergroten en optimaal te benutten.

Why

Tussen teststraten bestaan grote verschillen in drukte en capaciteit. De verdeling van middelen is niet altijd even goed afgestemd op de vraag. Dienst Testen gaat aan de hand van het Duurzaam Testlandschap model voor een betere verdeling van middelen zorgen. Het einddoel is dat iedere burger zich kan laten testen en zo snel mogelijk de uitslag ontvangt.

How

Aan de hand van dataverzameling over de geprognosticeerde vraag naar testen, de beschikbare testcapaciteit per lab en de voorraden van testmaterialen vindt een optimale verdeling plaats. De samenwerking met ketenpartners is hier van belang.

Dat er verschillen zijn laten we zien in een concreet voorbeeld of concrete regio. Bijvoorbeeld in de regio Utrecht, waar een XL-teststraat bij de Utrechtse Jaarbeurs meer testen nodig heeft en de teststraat op de Koningsweg juist minder omdat deze rustiger is. De teststraten hebben voldoende capaciteit nodig en dus testen om iedere burger te kunnen testen.

What

Hoe het model gaat werken voor bijvoorbeeld de teststraten illustreren we aan de hand van een voorbeeld van een GGD-teststraat die teveel testen heeft, deze worden opgehaald en naar een andere GGD-teststraat gebracht.

CREATIEF VOORSTEL

De animatie wordt vlot gesneden en heeft een professionele en vertrouwenwekkende uitstraling. Bij het overbrengen van de corporate informatie over Dienst Testen wordt extra gelet op professionaliteit. Bij het uitleggen van model Duurzaam Testlandschap is een goede opbouw en overzicht van belang. De concrete voorbeelden vragen om herkenbaarheid.

Voor de uitwerking van de animaties gebruiken we de eigen huisstijl van Dienst Testen (gebaseerd op de Rijkshuisstijl). Deze eenduidige en duidelijke vormtaal onderschrijft de zorg waarmee alle partijen worden geïnformeerd. Abstracte begrippen kunnen er gemakkelijk mee worden uitgelegd. Daarom kiest DPI voor de volgende elementen:

- 2D-animaties en orthogonale projecties om het testlandschap te tonen;
- Gebruik huisstijl en iconen voor begrippen;
- Persona's voor handelingen en emoties. Actoren die in beeld komen, bewegen subtiel;
- Tekst en getallen om abstracte begrippen te verduidelijken, te duiden of te benadrukken;
- Diagrammen en tekst in beeld.

Illustraties en tekst kunnen elkaar dus:

- Versterken;
- Aanvullen;
- Verklaren.

Voice-over

De animatie duurt 4 minuten. Daarin kunnen circa 520 woorden worden uitgesproken. Dat is ruim voldoende om het belang en werkwijze van de Dienst Testen aan professionals uit te leggen. Taalniveau is B2.

De tone-of-voice zal vertrouwenwekkend en niet belerend zijn. Voor de voice-over stellen we een duidelijke, rustige stem voor.

Duurzaam testlandschap (ontwikkeld door Dienst Testen) voor GGD'en en laboratoria

Ministerie van Volksgezondheid, Welzijn en Sport (VWS)

Datum:
Den Haag
15 februari 2021

Uw kenmerk:
820-VWS-
VWS-20210208

Ons kenmerk:
DS124

STIJLVOORBEELDEN

Dienst Testen

- Opgericht door het ministerie van VWS
- Brengt de Nederlandse testcapaciteit in kaart
- Coördineert de opschaling van de testcapaciteit
- Faciliteert de samenwerking binnen de diagnostische keten

Duurzaam Testlandschap

○ Testlocaties ● Vraag naar testen ● Aanbod testmaterialen

Ketenpartners

GGD: Informatieuitwisseling en inzicht over verdeling

Dienst Testen: Toetsing laboratoriumcapaciteit

GGD teststraten

RIVM: Geïntegreerde testbeheer en kwaliteit testmaterialen

Model duurzaam testlandschap, Utrecht

1200, 1200, 500, 500

XL-Teststraat, Jaarbeurs

Teststraat Koningsweg



Duurzaam testlandschap (ontwikkeld door Dienst Testen) voor GGD'en en laboratoria

Ministerie van Volksgezondheid, Welzijn en Sport (VWS)

Datum:
Den Haag
15 februari 2021

Uw kenmerk:
820-VWS-
VWS-20210208

Ons kenmerk:
DS124

WERKWIJZE EN PLANNING

De deadline voor deze productie is maandag 15 maart 2021. Ervan uitgaande dat we kunnen starten met deze productie in week 7, betekent dit een doorlooptijd van zo'n 4 weken. Dit biedt voldoende tijd om de animatie te produceren, mits we snel kunnen schakelen met de opdrachtgever. Om tot een aansprekende animatie te komen, hanteren we een gefaseerde aanpak. Hierin werken we met input-, preview- en feedbackmomenten naar een definitieve oplevering.

Conceptfase week 7

De conceptfase begint met een kick-offgesprek. Hier leren we elkaar kennen en zorgen we voor een gedeeld beeld over de doelen, de aanpak, rolverdeling en de specifieke planning van het traject. We bespreken het voorstel en de randvoorwaarden, verfijnen we waar nodig de aanpak en stemmen daarbij de beeldstijl en inhoud af.

Script/storyboardfase week 7 t/m week 8

Op basis van het kick-off gesprek werken we het script voor de animatie uit. Dit stemmen we af. Op basis van de feedback verfijnen we het script. Aan de hand van de daaropvolgende feedback werken dit definitief uit. Met een akkoord op het script gaan we aan de slag met het storyboard. Met heldere schetsen, verbeelden we wat we per scène in beeld brengen. Parallel werken we enkele beelden uit in de definitieve beeldstijl. Met een preview stemmen we visuele inhoud en vormgeving van de scènes af. Op basis van feedback passen we de schetsen waar nodig aan.

Productiefase week 9

Bij akkoord op het storyboard starten we de productiefase van de animatie. Voor de animatie stellen we een aantal stemacteurs voor en laten we de voice-overtekst inspreken. Op basis van de spreektekst brengen we nu het storyboard tot leven in de animatie. Met een preview stemmen we de dynamiek en timing van de animatie af. We verwerken de feedback en maken daarmee de animatie definitief.

Preview week 10

De preview wordt vertoond op maandag 8 maart.

Post-productie week 10

Eventuele feedback wordt verwerkt in de definitieve animatie. Er wordt sounddesign aan de animatie toegevoegd.

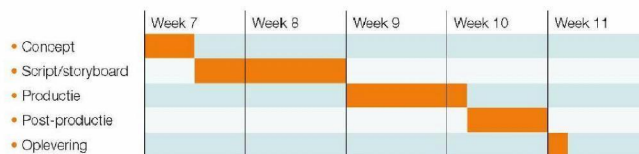
Oplevering maandag 15 maart

De definitieve animatie wordt inclusief webrichtlijnen opgeleverd per mail (er is nog geen beheeraccount voor de Mediatheek en account op Rijksportaal, dus aanlevering per mail is gewenst).

De animatie wordt geoptimaliseerd voor verschillende kanalen en doeleinden.

Zo ontwikkelen wij beeldmateriaal dat:

- Geschikt is voor een event
- Geplaatst kan worden op YouTube en social media
- Geplaatst kan worden op Rijksportaal of intranet





Duurzaam testlandschap (ontwikkeld door Dienst Testen) voor GGD'en en laboratoria

Ministerie van Volksgezondheid, Welzijn en Sport (VWS)

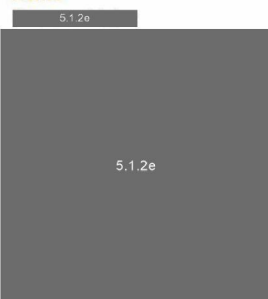
Datum:
Den Haag
15 februari 2021

Uw kenmerk:
820-VWS-
VWS-20210208

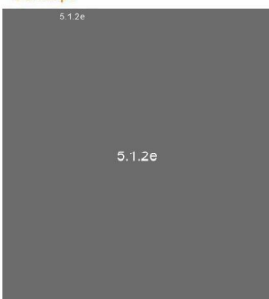
Ons kenmerk:
DS124

TEAM

Advies



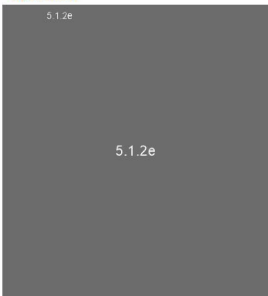
Concept



Script



Animatie



Projectmanagement



DR LELYKRADE 56 /
2583 CH DEN HAAG /
5.1.2e@dpl.nl /
www.dpl.nl /



Duurzaam testlandschap (ontwikkeld door Dienst Testen) voor GGD'en en laboratoria

Ministerie van Volksgezondheid, Welzijn en Sport (VWS)

Datum:
Den Haag
15 februari 2021

Uw kenmerk:
820-VWS-
VWS-20210208

Ons kenmerk:
DS124

REFERENTIEPRODUCTIES (GEPRODUCEERD DOOR DPI)



Ministerie van Volksgezondheid, Welzijn en Sport / RIVM –
Rol van RIVM bij coronavaccins

<https://youtu.be/wtqVNr12fE>



Ministerie van Volksgezondheid, Welzijn en Sport / RIVM – Pienter Corona

<https://www.youtube.com/v00rbeEld>



Duurzaam testlandschap (ontwikkeld door Dienst Testen) voor GGD'en en laboratoria

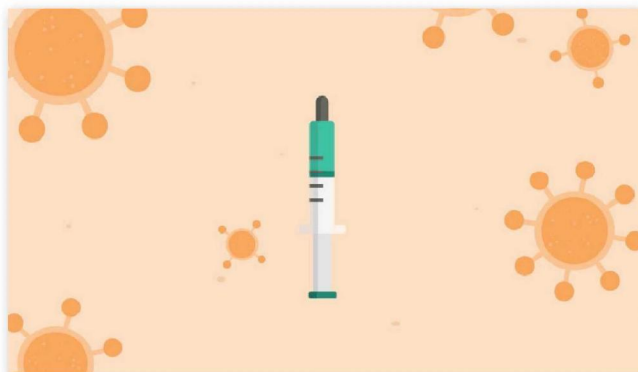
Ministerie van Volksgezondheid, Welzijn en Sport (VWS)

Datum:
Den Haag
15 februari 2021

Uw kenmerk:
820-VWS-
VWS-20210208

Ons kenmerk:
DS124

REFERENTIEPRODUCTIES (GEPRODUCEERD DOOR DPI)



CBG – Beoordelen en Bewaken Vaccins

<https://youtu.be/-AksYb9Ft2A>



CBG – Verkort Proces Coronavaccin

<https://youtu.be/6anTmi6YXk4>

DR LELYKADE 56 /
2589 CH DEN HAAG /
5.126@DPLNL /
WWW.DPLNL /



Duurzaam testlandschap (ontwikkeld door Dienst Testen) voor GGD'en en laboratoria

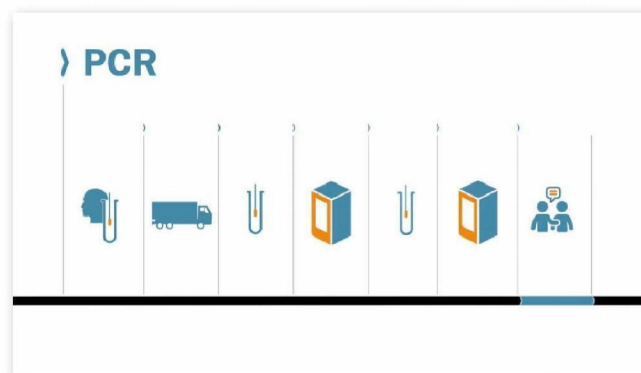
Ministerie van Volksgezondheid, Welzijn en Sport (VWS)

Datum:
Den Haag
15 februari 2021

Uw kenmerk:
820-VWS-
VWS-20210208

Ons kenmerk:
DS124

REFERENTIEPRODUCTIES (GEPRODUCEERD DOOR DPI)



TNO – Versnelde Coronatesten

<https://youtu.be/PLtME2QYU>



RIVM – Leiderschapsprofiel

<https://youtu.be/PFaOoPUzcre>

DR LELYKRADE 56 /
2583 CH DEN HAAG /
5.126@dpl.nl /
www.dpl.nl /



Duurzaam testlandschap (ontwikkeld door Dienst Testen) voor GGD'en en laboratoria

Ministerie van Volksgezondheid, Welzijn en Sport (VWS)

Datum:
Den Haag
15 februari 2021

Uw kenmerk:
820-VWS-
VWS-20210208

Ons kenmerk:
DS124

REFERENTIEPRODUCTIES (GEPRODUCEERD DOOR DPI)



RIVM – Programma Veiligheid Cultuur en Gedrag: Val door een dak

<https://youtu.be/-r8WgS7ODWg>



Agentschap Telecom – Transparante Tarieven

<https://youtu.be/q3tMTNpKplU>

DR LELYKADE 56 /
2589 CH DEN HAAG /
5126@DPLNL /
WWW.DPLNL /



Duurzaam testlandschap (ontwikkeld door Dienst Testen) voor GGD'en en laboratoria

Ministerie van Volksgezondheid, Welzijn en Sport (VWS)

Datum:
Den Haag
15 februari 2021

Uw kenmerk:
820-VWS-
VWS-20210208

Ons kenmerk:
DS124

REFERENTIEPRODUCTIES (GEPRODUCEERD DOOR DPI)



Ministerie van Binnenlandse Zaken en Koninkrijksrelaties –
Logistieke Hub Den Haag (animaties en visueel)

<https://youtu.be/vUyT9wYOPNg>

DR LELYKRADE 56 /
2583 CH DEN HAAG /
5.126@DPLNL /
WWW.DPLNL /

DEN HAAG

heeft een logistieke HUB

De Rijksoverheid en de gemeente Den Haag werken samen met onderzoekers en de logistieke sector om ervoor te zorgen dat met techniek en innovatie de bevoorrading van kantoren duurzaam wordt.

Met een logistieke HUB worden efficiënte goederen aan de rand van de stad verzameld en met zero-emissie voertuigen geleverd en met zo min mogelijk en een klein aantal rijbewijzen de laatste kilometers van de afhaalroute gered.

Alle partijen investeren 750 miljoen voor de realisatie van de HUB, met een totale van 200 miljoen voor de realisatie van de HUB, met een totale van 200 miljoen voor de realisatie van de HUB, met een totale van 200 miljoen voor de realisatie van de HUB.

- 25 ton minder CO₂
- 135 kg minder NOx
- 3,4 kg minder fijnstof
- 90% minder ritten

70 LOCATIES

Met logistieke HUBS houden we onze steden vitaal, bereikbaar en veilig.

HUB
JUL

Voor meer informatie: Categorie.logistiek@belastingdienst.nl



Duurzaam testlandschap (ontwikkeld door Dienst Testen) voor GGD'en en laboratoria

Ministerie van Volksgezondheid, Welzijn en Sport (VWS)

Datum:
Den Haag
15 februari 2021

Uw kenmerk:
820-VWS-
VWS-20210208

Ons kenmerk:
DS124

REFERENTIEPRODUCTIES (GEPRODUCEERD DOOR DPI)



Ministerie van Volksgezondheid, Welzijn en Sport – Distributie jodiumtabletten 2021

Vanuit de raamovereenkomst DPC communicatieadvies is DPI door het ministerie van VWS geselecteerd als bureau voor de coördinatie en de communicatie rondom de distributie van jodiumtabletten in 2021.



Duurzaam testlandschap (ontwikkeld door Dienst Testen) voor GGD'en en laboratoria

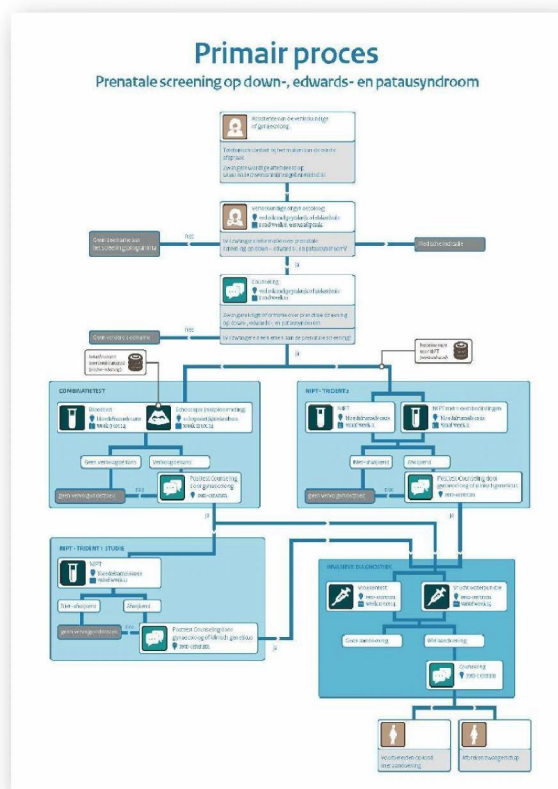
Ministerie van Volksgezondheid, Welzijn en Sport (VWS)

Datum:
Den Haag
15 februari 2021

Uw kenmerk:
820-VWS-
VWS-20210208

Ons kenmerk:
DS124

REFERENTIEPRODUCTIES (GEPRODUCEERD DOOR DPI)



DR LELYKRADE 56 /
2583 CH DEN HAAG /
5.1.26@DPLNL /
WWW.DPLNL /

RIVM – Infographic NIPT primair proces